

MODUL KLÁVESNICE
BKE 6010
MANUÁL

OBSAH

1. SEZNÁMENÍ S MODULEM KLÁVESNICE BKE 6010	3
1. 1. Úvod	3
1. 2. Konstrukce modulu	3
2. ZÁKLADNÍ PARAMETRY MODULU BKE 6010	3
2. 1. Konstrukční a elektrické parametry modulu	3
3. ZAPOJENÍ MODULU BKE 6010	4
3. 1. Zapojení konektoru	4

1. SEZNÁMENÍ S MODULEM KLÁVESNICE BKE 6010

1.1. ÚVOD

Modul klávesnice BKE 6010 je primárně určena jako modul pro rozšíření jednotky ArdoPLC o komunikační prvek mezi obsluhou a přístrojem.

Nic však nebrání tomu aby byl použit i v jiných aplikacích. Modul je totiž možné zakoupit i samostatně jako všechny moduly této sestavy.

Modul obsahuje rotační spínač vybavený tlačítkem. Výhodou modulu je ošetření zákmitů spínačů RC členy a úprava výstupů pomocí schmittových obvodů. Tím je dosaženo maximální potlačení nežádoucích zákmitů při spínání.

1.2. KOSTRUKCE MODULU

Modul klávesnice BKE 6010 je osazen kvalitním rotačním spínačem. Spínač je výrobkem firmy ZIPPY typ AN. Jak bylo uvedeno výše, pro spolehlivou funkci modulu, jsou ošetřeny zákmity spínačů RC členy a výstupní signály schmittovými obvody. Napájecí napětí modulu je +5V.

K propojení modulu slouží řadové konektory. Jejich zapojení bude uvedeno níže.

2. ZÁKLADNÍ PARAMETRY MODULU BKE 6010

2.1. KONSTRUKČNÍ A ELEKTRICKÉ PARAMETRY MODULU

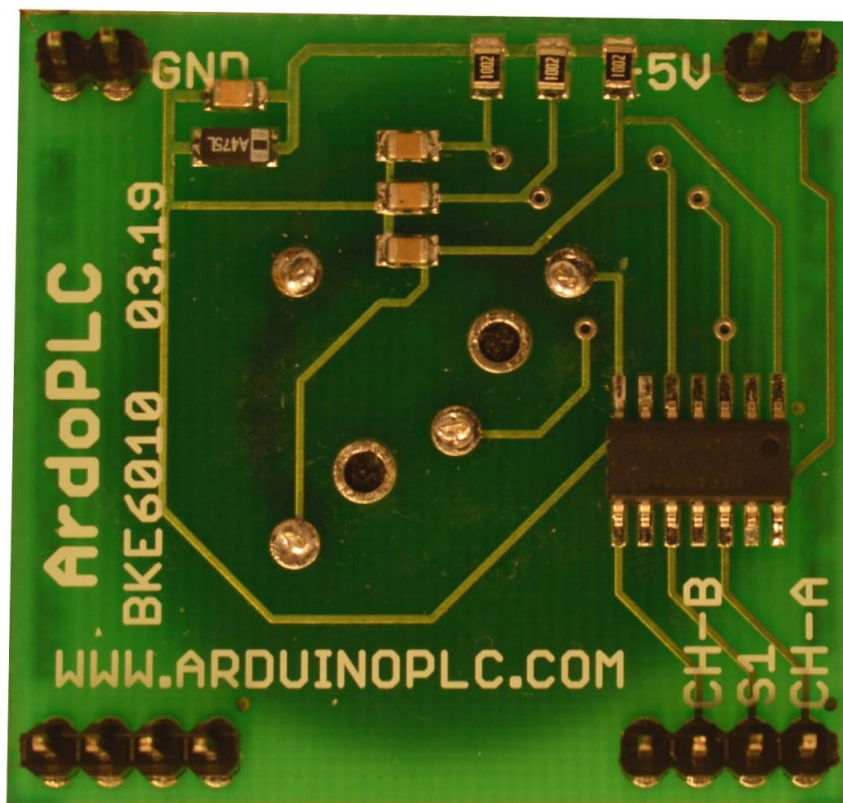
Tab 2.1 Základní parametry

Obecné	
Rozměry d x š x v	41 x 39 x 17mm
Napájení jednotky	
Napájecí napětí Maximální příkon	5V DC 0,05W
Připojení k jednotce	
Typ svorek	Řadová svorkovnice samec Rozteč 2,54mm

3. ZAPOJENÍ MODULU BKE 6010

3. 1. ZAPOJENÍ KONEKTORŮ

Obrázek a tabulka níže zobrazují zapojení konektorů modulu BKE 6010.



PIN KONEKTORU	FUNKCE PINU
1. CH-A	Výstup kanálu A
2. S1	Spínací tlačítko rotačního spínače
3. CH-B	Výstup kanálu B
4.	Nezapojen

Konektory označené jako " GND " a "+5V " slouží pro připojení napájecího napětí +5V DC. Zbývající neoznačený konektor je nevyužit.